

進路通信（特別号）

<http://tsushin.kokushikan.ed.jp/>

第44号
平成25年8月1日
発行 進路指導

どーん

まぶしい夏がやってきた。
卒業後の新世界へと、ページ
をめくろう！



目次

推薦入試に関して (P2)

国士館大学内部推薦選考 校内選抜試験
指定校推薦入試 推薦候補者募集について
一般推薦に関する手続き
評定平均値の計算のしかた

オープンキャンパス・会社訪問について (P9)

大学入試センター試験の申し込みについて (P10)

就職活動について (P11)

奨学金について (P11)

小論文テスト (P11)

連絡事項 (P12)

事務室からのお知らせ (P12)



就職を
案内します



専門学校を
案内します



大学・短大を
案内します



内部推薦を
案内します

推薦入試	オープン キャンパス 会社訪問	大学入試 センター 試験	就職活動	奨学金	第3回 小論文 テスト	連絡事項	事務室から の お知らせ
------	-----------------------	--------------------	------	-----	-------------------	------	--------------------

《 》 推薦入試に関して



国土館大学内部推薦選考 校内選抜試験

申込用紙配付期間：8月27日（火）～9月7日（土）進路指導

申込期間：8月27日（火）～9月13日（金）進路指導・事務室
（生徒通信での告知より申込期間が延長されました。）

試験日時：【面接試験】9月20日（金） 10:00～12:00（予定）
【筆記試験】9月21日（土） 9:00～15:00（昼食時間を含む）

集合時間：【面接試験】は9:50集合
【筆記試験】は8:50集合

費用：3,500円（校内選抜試験 受験料としての予定額）

会場：【面接試験会場】は通信制校舎 101教室
【筆記試験会場】は全日制校舎 2階「2-2」教室

候補者発表：10月9日（水） 15:00 進路掲示板

試験内容：代々木ゼミナール第3回全国センター模試を利用

政経学部，法学部，文学部，21世紀アジア学部の希望者【面接+3科目】

面接
国語
英語
選択科目（世界史A，世界史B，日本史A，日本史B，地理A，地理B，
現代社会，倫理，政治・経済，倫理と政治・経済，数学 と数学A
より1科目選択）

理工学部の希望者【面接+3科目】

面接
選択科目（世界史A，世界史B，日本史A，日本史B，地理A，地理B，
現代社会，倫理，政治・経済，倫理と政治・経済，数学 と数学A
より1科目選択）
英語
理科（物理 ，化学 ，生物 ，地学 より1科目選択）

1) 学部・学科

学 部	学 科 ・ 専 攻		人数
政経学部	政治学科		2
	経済学科		5
理工学部	理工学科		2
法学部	法律学科		2
	現代ビジネス法学科		1
文学部	史学地理学科	考古・日本史学専攻	いずれ かの内 (2)
		東洋史学専攻	
		地理・環境専攻	
	文学科	中国語・中国文学専攻	
		日本文学・文化専攻	
21世紀アジア学部	21世紀アジア学科		5
合 計			17 (2)

* () 内の数字は全日制との調整により可能

2) 校内選抜試験の受験資格

在籍の条件	年度末の時点において高等学校在籍期間が3年間を満たしていること
	年度末に卒業予定の生徒であること
	年度末の時点において本課程に12ヶ月以上在籍していること
単位修得の条件	2学期末の時点において修得単位が66単位以上、必修科目の未修得が6単位以内であること。英語の修得科目数、3科目以上が望ましい
	理工学部の志願者は、数学 の単位を修得していること
	政経、法学部の志願者は、政治・経済の単位修得が見込まれること
その他の条件	国土館大学を第一志望としていること(*他大学との併願は不可)
	生徒指導上問題のないこと
	在籍期間中1回の受験まで可能
	2学期末の評定平均が2.7以上であること

* 国土館大学「AO入試(期)」との併願は可能とする(文学部教育学科倫理学専攻を除く)

3) 選抜方法

2)の受験条件を満たした生徒は、受験申込みの際に第1希望、第2希望および第3希望の学部・学科を指定する。ただし、理工学部とその他の学部の併願はできない。
受験申込みをした生徒に対して学科試験および面接試験を課す。

推薦入試	オープン キャンパス 会社訪問	大学入試 センター 試験	就職活動	奨学金	第3回 小論文 テスト	連絡事項	事務室から の お知らせ
------	-----------------------	--------------------	------	-----	-------------------	------	--------------------

4) 校内選抜試験への受験申込みから大学入学手続きまでの日程(予定)

日 程		メモ	備 考
8月27日(火) ~9月7日(土)	申込み用紙・志望書 配付	出題範囲は配付中	進路指導室にて
8月27日(火) ~9月13日(金)	校内選抜試験エントリー(申込み)	受験料を添えて	進路指導 事務室の手順
9月20日(金)	校内選抜試験【面接試験】	9:50~	通信制校舎
9月21日(土)	校内選抜試験【筆記試験】	8:50~	全日制校舎
10月9日(水)	内部推薦候補者発表	15:00	進路掲示板にて
10月12日(土)	推薦選考のための事前指導 (推薦候補者対象と保護者) 誓約書, 調査書・推薦書の発行願の提出と 出願書類の受渡し	14:30~ 提出書類の確認 注意事項の伝達 出願書類の記入指導	通信制校舎
10月15日(火) ~ 10月17日(木)	出願書類(願書)提出期間	入学検定料の振込み が必要です	入学検定料: 35,000円 (銀行窓口等) 一式を進路指導に提出
10月18日(金)	内部推薦選考の出願手続き(締切)		高等学校 大学
11月7日(木)	内部推薦選考	面接・小論文など	国土館大学
11月15日(金)	合格発表	合格書類の受け取り	進路指導室にて
12月上旬/3月上旬	入学手続き1 / 入学手続き2		1次締切, 2次締切

5) その他

- * 推薦候補者決定後の辞退は原則として認めない。(大学出願後は調査書の発行はしない)
- * 推薦候補者決定後に操行上の問題が生じた場合には, 候補者としての認定を取り消すこともある。
- * AO併願者は申込みの際に, 申し出てください。

国土館大学のその学部を志望した理由を具体的に考えることがキーポイントです。



指定校推薦入試 推薦候補者募集について

本校本課程を推薦指定校とした大学，短大，専門学校への進学を希望する生徒を対象に，推薦候補者選考を実施します。以下の日程で推薦候補者を選考しますので，推薦を希望する場合にはもれなく手続きを行ってください。

受験相談： **8月27日（火）～9月7日（土）** 14：00～15：00

受験相談時に受験資格等の予備判定を行います。

推薦候補者選考申込み：8月27日（火）～9月7日（土） 進路指導（小山，矢吹）に申込む。

出願資格：在籍の条件（P3参照）・志望先の条件を満たし，推薦にふさわしい人物であること。

指定校一覧表（次のリストは通信制単独のものです。高等学校全体の指定校については皆さんから提出された進路アンケートのデータをもとに該当する生徒に連絡をします。）

尚美学園大学

芸術情報学部
音楽表現学科
情報表現学科
総合政策学部
総合政策学科
ライフマネジメント学科

嘉悦大学

ビジネス創造学部

日本橋学館大学

リベラルアーツ学部

総合経営学科
人間心理学科
総合文化学科

サイバー大学

IT 総合学部

多摩大学

経営情報学部
グローバルスタディーズ学部

静岡産業大学

経営学部
経営学科
スポーツ経営学科
心理経営学科
情報学部学科
情報デザイン学科
国際情報学科

恵泉女学園大学

人文学部
日本語日本文化学科
英語コミュニケーション学科
歴史文化学科
人間社会学部
国際社会学科
現代社会学科
社会園芸学科

東洋学園大学

グローバルコミュニケーション学部
グローバルコミュニケーション学科
英語コミュニケーション学科
人間科学部
人間科学科
現代経営学部
現代経営学科

Shinrotsushin tokubetsugo.

推薦入試	オープン キャンパス 会社訪問	大学入試 センター 試験	就職活動	奨学金	第3回 小論文 テスト	連絡事項	事務室から の お知らせ
-------------	-----------------------	--------------------	------	-----	-------------------	------	--------------------

宝塚大学
メディア・コンテンツ学部
メディア・コンテンツ学科

横浜薬科大学
薬学部
臨床薬学科
漢方薬学科
健康薬学科

ものづくり大学
製造学科
建設学科

中京学院大学
経営学部
短期大学部
保育科
健康栄養学科

埼玉学園大学
人間学部
人間文化学科
経済経営学部
経済経営学科

ヤマザキ学園大学
動物看護学部
動物看護学科

国際短期大学
国際コミュニケーション学科

東京工科自動車大学校

セピア動物専門学院
トリマー養成コース
動物看護師養成コース

**ハリウッド
ビューティー専門学校**
美容科
トータルビューティー科

真野美容専門学校

東京国際福祉専門学校

**ファッションカレッジ
桜丘**

ヤマザキ動物専門学校
動物看護学科
動物美容学科

**専門学校お茶の水
スクール・オブ・ビジネス**
ビジネス学科

**専門学校
東京テクニカルカレッジ**

東京工科専門学校

早稲田美容専門学校

美容科
トータルビューティー科

二葉栄養専門学校二葉

製菓専門学校

二葉ファッション
アカデミー

横浜 YMCA スポーツ
専門学校

YMCA 健康福祉
専門学校

YMCA 福祉専門学校

東京自動車大学校

京都コンピュータ学院

東京工学院専門学校

東京エアトラベル・
ホテル専門学校

東京コミュニケーション
アート専門学校

東京スクールオブ
ミュージック専門学校

東京フィルムセンター
映画・俳優専門学校

東京ダンス&
アクターズ専門学校

東京アニメ・声優
専門学校

東京デザイン
テクノロジーセンター
専門学校

東京商科・
法科学院専門学校

キャリアデザイン学科

公務員法律実務学科

経営ショップビジネス学科 部

観光ビジネス学科 部

事務情報ビジネス学科 部

公務員学科 部

東京豊島 IT 医療福祉
専門学校

介護福祉学科

病院事務学科

情報セキュリティ学科

ビジネス心理学科

社会福祉学科

会計ビジネス学科

医療保険事務学科

医療福祉学科

専門学校 首都医校

救急救命・臨床工学

理学療法・作業療法

柔道整復・鍼灸・保育

診療情報管理・医療秘書

アスレティックトレーナー

介護福祉

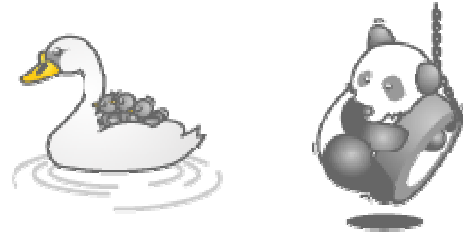
小論クエスト・面接クエスト

配布中!

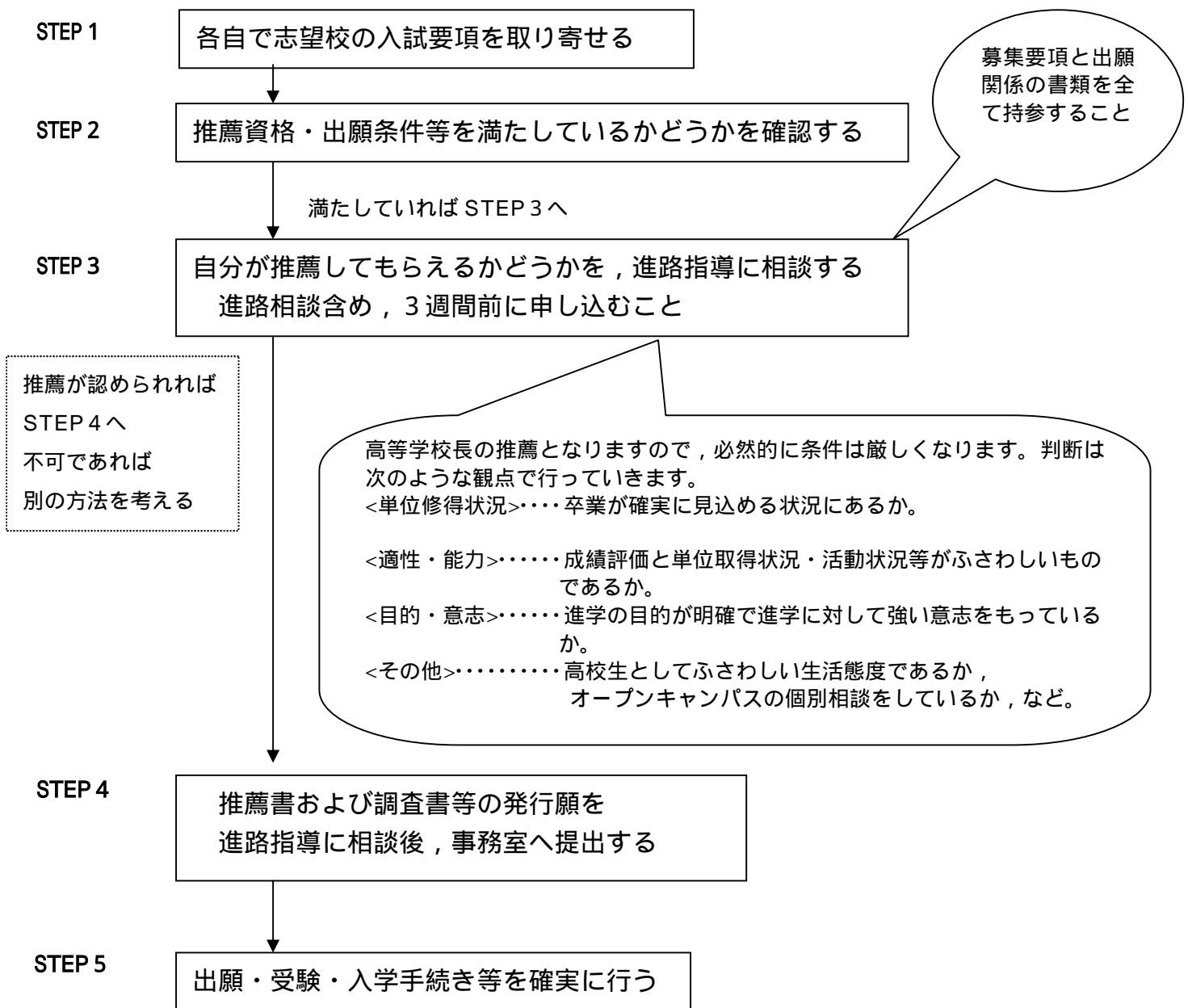


推薦入試	オープン キャンパス 会社訪問	大学入試 センター 試験	就職活動	奨学金	第3回 小論文 テスト	連絡事項	事務室から の お知らせ
------	-----------------------	--------------------	------	-----	-------------------	------	--------------------

一般推薦に関する手続き



大学・短期大学・専門学校において一般推薦による選考が9月から10月頃にかけて始まります。推薦による受験を考えている生徒は以下のような手順で準備を進めてください。



評定平均値の計算のしかた

推薦入試では、出願条件としてある値以上の評定平均値を指定される場合がほとんどです。希望進路の募集要項等をよく確認して、どのような条件となっているかを調べてください。

以下に評定平均値の計算方法を示してあります。

例	(科目)	(評価)	(1) $\frac{\text{すべての科目の評定の合計数}}{\text{すべての科目数}} = \frac{4 + 3 + 4 + 2}{4} = 3.25$
	数 学	4	
	英 語 a	3	
	日本史 A	4	
	古 典 a	2	(2) 少数点以下第 2 位を四捨五入すると、全体の評定平均値は「 3.3 」となる

《 》 オープンキャンパス・会社訪問について

1) オープンキャンパスについて

オープンキャンパスでは入試制度解説、模擬授業・模擬実習、施設見学ツアー、個別相談会などの催しがあります。会場には、入試当日に面接官になる先生が、相談や説明をしてくれる機会もあります。特に AO 入試・推薦入試を目前に控えている生徒にとっては、大学の先生や先輩と直接話せるチャンスです。

説明される内容などは、そのまま志望理由書や面接での回答に活かす事が出来るので、そういう姿勢で参加しましょう。また、その学校の学生になった気持ちで複数回（出来れば 2～3 回は）参加してください。

*** AO 入試を考えている人にとっては、自分だけでなく志望先の学校側とも信頼関係が生まれ、あなたの志望動機や熱意を事前に伝えることが出来ます。**

2) 会社訪問について

求人票で興味のある会社を見つけたら見学に行きましょう。（どんな会社があるのかは進路の先生に相談してください。求人票の閲覧が出来ます。）見学の際は、その会社の新入社員になったつもりで行きましょう。おのずと言葉遣いや、服装も決まってきます。時期としては 7 月～ 8 月の間に訪問をして、就職試験が 9 月に一斉に始まります。相談は、学校だけでなくハローワークでも対応してくれます。

【ハローワークの連絡先： 03 - 5784 - 3905 ハローワーク渋谷 村上様】

また、インターネットでも高校生の求人が一覧できます。希望者は進路指導まで申し出てください。

*** 事前に履歴書の提出を求められることもあります。前もって準備をしておきましょう。履歴書についてはアドバイスを含め渡しますので、進路指導に相談してください。**

推薦入試	オープン キャンパス 会社訪問	大学入試 センター 試験	就職活動	奨学金	第3回 小論文 テスト	連絡事項	事務室から の お知らせ
------	-----------------------	--------------------	------	-----	-------------------	------	--------------------

《 》大学入試センター試験の申込みについて

校内での大学入試センター試験申込みの日程

9月10日(火) ~ 9月28日(土)

受験案内書を進路指導で9月10日(火)より配付・受付
2学期までの修得単位を、教務または進路指導で確認のうえ申込みこと。



注意：高校全体での一括申込みです。必ず上記の期間に申込みをしてください。
個人での直接申込みはできません。
受験案内の要項にしたがって、書類をそろえてください。
自分の志願する大学の受験科目を充分認識しておくこと。

大学入試センター試験出願方法

出願資格

平成26年3月卒業見込み者

必要書類

志願票

受験教科	2教科以下 (3教科以上には変更不可)	3教科以上
成績開示	必要	必要
払込金額	12,800円	18,800円

受験した「教科名」「科目名」
「試験区分(本・追再試験の
別)」「得点」を成績通知書に
より平成26年4月に通知さ
れます。

払込取扱票も異なりますので、注意！
払込票には、の入学志願者の住所・氏名
(漢字、フリガナ)及び電話番号を黒又は青
のボールペンで正しく記入のこと。

《 》 就職活動について



通信制ハンドブックには、ハローワークを通じた就職に関しての求人申込みから就職試験までの流れが記載してあります。求人票を閲覧したい場合は進路指導・もしくは最寄りのハローワークで見ることが出来ます。

9月 5日～ 推薦開始・・・希望する会社があった生徒は、進路指導まで連絡してください。学校で応募書類を作成し、希望先へ郵送します。後日、学校および応募者に選考日程の連絡があります。(1人1社の応募になります。)



9月18日～ 選考開始・・・書類選考・面接試験など 選考後、学校および本人に合否連絡があります。(10月以降は1人2社の応募が可能になります。)

就職希望者は早めに進路指導に申し出るようにしてください

《 》 奨学金について



奨学金を利用する際は、借りの時期、返還方法などをよく理解し利用してください。

次にあげるのはよく利用される機関です。

なお、「1. 日本学生支援機構」については9月7日(土)までに事務室窓口でご相談ください。学内の提出締切は9月21日(土)です。

1. 日本学生支援機構 奨学金 第二種(利息付) <http://www.jasso.go.jp/>
2. 国の教育ローン 日本政策金融公庫
3. 学校独自の奨学金(大学・短期大学・専門学校)
4. 生活福祉資金貸付制度【事務室・進路指導まで】
5. 読売育英奨学生制度(進路指導までご相談ください)

《 》 小論文テスト



10月17日(木)に第3回小論文テストが実施されます。

第3回はより実際の形式に近づいた実践的なものになります。本番前に、実践練習に活用してみたいかがでしょうか。【9月2日(月)～10月5日(土)まで】

推薦入試	オープン キャンパス 会社訪問	大学入試 センター 試験	就職活動	奨学金	第3回 小論文 テスト	連絡事項	事務室から の お知らせ
------	-----------------------	--------------------	------	-----	-------------------	------	--------------------

sPad



《 》 連絡事項

調査書の発行は進路指導に相談後、事務室に申込みをしてください。

- ・ 1通につき200円かかります。
- ・ 申込みから受取りまで、1週間みてください。

推薦書の発行は進路指導に相談後、事務室に申込みをしてください。

- ・ 費用はかかりません。
- ・ 申込みから受取りまで、1週間みてください。

就職で履歴書の必要な人は進路指導より、受け取ってください。

(市販のものは使用しないでください)

📎 資格・検定等について

各種の資格所持者や検定合格者・高得点者は、AO・推薦入試や入社試験の決定時に優遇されることがあります。たとえば次のような例があります。

試験の時に得点化して加点する。

受験資格の1つになっている。

資格所持者試験があり、評定平均が基準に足らなくても、受験が可能になる。

授業料が免除になる。

内定時の決め手にもなります。

今年度から「保育基礎検定」といった、講習と試験(1,000円)で取得可能な検定も出来ました。このように、様々な種類の資格・検定があります。自己アピールになるだけでなく自信にも繋がりますので、自分に合ったものを見つけ積極的にチャレンジしましょう。

《 》 事務室からのお知らせ

8月9日(金)～8月19日(月)は事務室を閉室します。

推薦書・調査書の発行は8月4日(日)～8月26日(月)の期間は受け付けできません。

フリック、
フリック!

